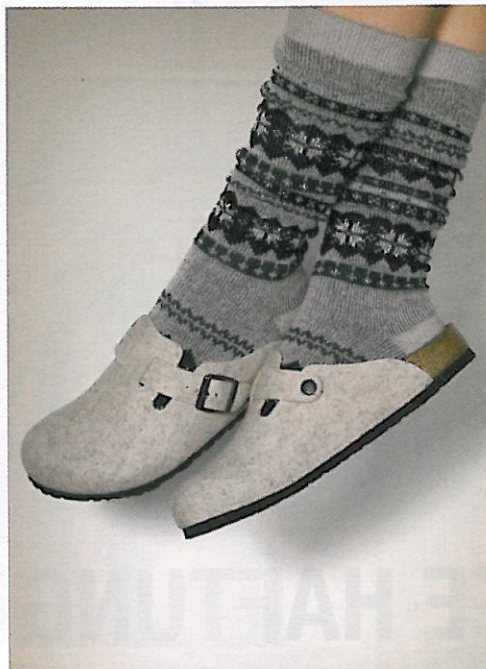
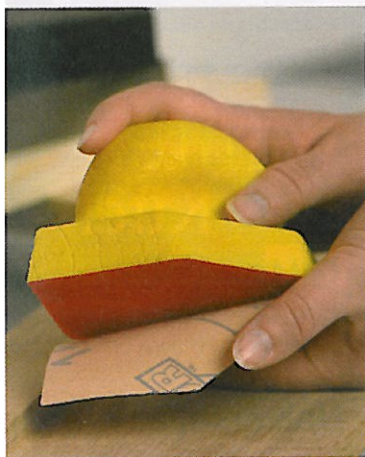


## Komplettes Schleifsystem

Ein wenig Feingefühl braucht man schon, um Schleifarbeiten per Hand präzise und sauber auszuführen. Anspruchsvolle Heimwerker, aber auch Handwerker können sich über das neue 1-2-3-Schleifsystem von Dronco freuen. Mit dem Sechseck-Schleifer lassen sich größere Oberflächen und ängere Kanten dank ergonomischem Halter effektiv bearbeiten. Die Schleifplättchen haften per Klettsystem. Der Mini-Schleifer nimmt auch kleinste Zwischenräume mit, und der Schleifschwamm befreit Metalloberflächen von Kratzern und Fenster von Farbe und Lack. Set ab 10 bis 24 Euro.

[www.dronco.de](http://www.dronco.de)



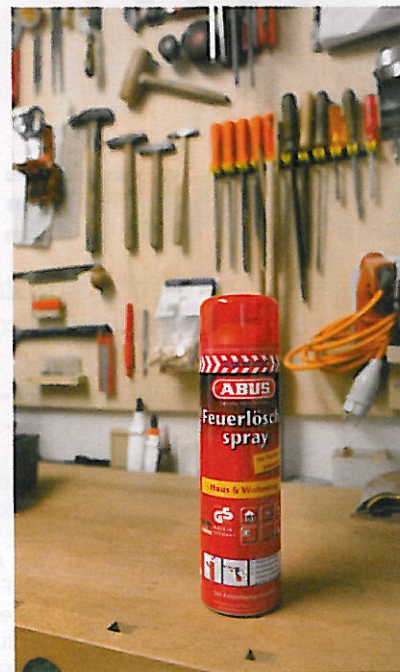
## Bequem durch den Winter

Selbst in geheizten Räumen lassen sich in der frostigen Jahreszeit kalte Füße nicht immer vermeiden. Zu diesem unwohligen Gefühl muss es gar nicht erst kommen. Voraussetzung ist natürlich das richtige Schuhwerk. Kuschelig-weich sind die Birkenstock-Clogs aus Filz. Unterstützt wird die Fußwärme durch das Obermaterial sowie das passgeformte Fußbett aus Kork. Das Modell „Boston“ mit Kautschuksohle ist auch für draußen geeignet. Hier braucht man dann entsprechend warme Socken. In zwei Weiten und in den Farben Beige, Grau, Anthrazit erhältlich. Ab etwa 48 Euro. [www.birkenstock.de](http://www.birkenstock.de)

## Schneller Einsatz

Er entsteht meistens schneller, als man denkt – am Bügelbrett, in der Werkstatt und in der Weihnachtszeit, wenn Kerzen den Adventskranz illuminieren – der kleine Brandherd. Um das Feuer bereits im Keim ersticken zu können, gibt es jetzt ein Feuerlöschspray aus der Dose. Sie ist mit Schaumlöschmittel befüllt und kann mit einem sicheren Abstand zur Brandquelle (bis zu 4 m) schnell und effektiv Folgeschäden auslöschten. 30 Euro.

[www.abus.de](http://www.abus.de)



## Mit eingebautem Startkomfort

Als Technikschriftmacher hat Stihl mit der Präsentation des neuen Trennschleifers „TS 500i A“ seine Position behauptet. Denn es ist das erste handgetragene Modell weltweit mit einer elektronisch gesteuerten Einspritzung. Eine Motorentechnik, die sicher in naher Zukunft auf andere Geräte überspringen wird. Die Vorteile der ausgefeilten Einspritztechnik: ein hoher Startkomfort, optimale Motorleistung, sparsamer Kraftstoffverbrauch und geringe Abgaswerte. Zudem garantiert der Aufbau des Motors ohne Vergaser ein niedriges Gewicht. Ab Anfang 2012 im Fachhandel.

[www.stihl.de](http://www.stihl.de)

